

Scheda tecnica VISIO 70 LC/RC

200



OPZIONI

Telaio in design (non portante)	
Nero	✓
Acciaio inox	✓
Vetro antiriflesso	
Vetro antiriflesso	✓
Modo d'uso	
Telecomando	Standard
attika fire app	Option
Home Automation	Option



200



Scheda tecnica VISIO 70 LC/RC

200



INFORMAZIONI SUL PRODOTTO

Collegamenti	
Tubo di scarico Ø (LAS)	130/200 mm
Allacciamento al gas	Ø 12 mm 1/2" 3/8"
Peso seconda del modello/equipaggiamento	
Peso seconda del modello/equipaggiamento	100 - 140 kg
Sistemi di camini ammessi	
Schiedel Ontop <small>P 172 ms</small>	✓
Jeremias	✓
M&G Group <small>6.4.23</small>	✓
Poujoulat	✓
Prove	
Classe di efficienza energetica	A
CE	EU 2016/426
SVGW	19-015-3

WEB2PRINT.PRODUKTINFORMATIONENBIOETHANOL

Prove	
SVGW	✓

Tutte le informazioni sono fornite senza garanzia. I bozzetti non sono in scala.

21.04.2026 | 2 / 4

ATTIKA FEUER AG | Brunnmatt 16 | CH-6330 Cham | Tel. +41 41 784 80 80 | info@attika.ch | www.attika.ch

200



Scheda tecnica

VISIO 70 LC/RC

200



SERVIZI

Campo di potenza	
Gas naturale G20/20 mbar	1.1-7.6 kW
Gas propano G31/50 mbar	1.8-9.1 kW
Consumo di gas	
Gas naturale G20/20 mbar	0.99 m ³ /h
Gas propano G31/50 mbar	0.5 m ³ /h
Carico massimo	
Gas naturale G20/20 mbar	9.5 kW
Gas propano G31/50 mbar	11.3 kW
Efficienza	
Classe di efficienza Gas naturale G20/20 mbar	1
Classe di efficienza Gas propano G31/50 mbar	1

INSTALLAZIONE

Distanza di sicurezza dal vetro anteriore	
A: distanza di sicurezza dal vetro anteriore	500 mm
Distanza di sicurezza dal vetro laterale	
B: distanza di sicurezza dal vetro laterale	500 mm

CONVEZIONE DELL'ARIA

Convezione dell'aria sopra	200 cm ²
Convezione dell'aria al in basso	200 cm ²

Tutte le informazioni sono fornite senza garanzia. I bozzetti non sono in scala.

21.04.2026 | 3 / 4

ATTIKA FEUER AG | Brunnmatt 16 | CH-6330 Cham | Tel. +41 41 784 80 80 | info@attika.ch | www.attika.ch

200

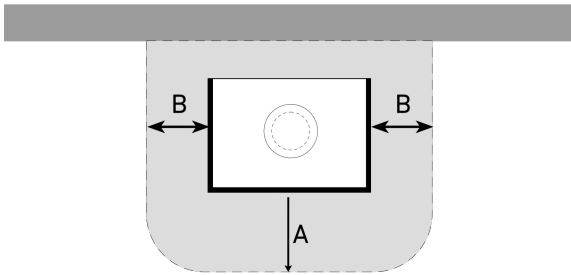


Scheda tecnica VISIO 70 LC/RC

200



Installazione



200

