

# Fiche technique

## VISIO 3:1 ST

200



### OPTIONS

Cadre de montage/support	
Noir, 6mm	✓
Acier inox, 6mm	✓
Cadre de vitre	
Noir	✓
Acier inox	✓
Poignées	
Poignée de porte en bois de chêne teinté	✓
Acier inox	✓
Acier noir	✓
AIR-System	
montage indépendant de l'air ambiant	✓



200



# Fiche technique

## VISIO 3:1 ST

200



### INFORMATIONS SUR LE PRODUIT

Poids selon le modèle/l'équipement	
Poids selon le modèle/l'équipement	510 kg
Ø Sortie de fumée	
Ø Sortie de fumée	200 mm
Ø Entrée d'air	
Ø Entrée d'air	150 mm
Certifications	
Classe d'efficacité énergétique	A
Eco Design	✓
EN NORM	EN 13229
BImSchV	Stufe 2
Flamme Verte	✓
Classe energetica di appartenenza	4 Stelle

Toutes les données sont fournies sans garantie. Les croquis ne sont pas à l'échelle.

22.04.2026 | 2 / 4

ATTIKA FEUER AG | Brunnmatt 16 | CH-6330 Cham | Tel. +41 41 784 80 80 | info@attika.ch | www.attika.ch

200



# Fiche technique

## VISIO 3:1 ST

200



### SERVICES

Prestation thermique	
Puissance nominale	10 kW
Puissance min./max.	8.7-10 kW
Charge de bois	2.9 ≈ kg/h
Rendement	80 %
Tirage dans la cheminée	
Débit massique des fumées	9.6 g/s
Température des fumées	238 °C
Dépression requise	12 Pa
Dépression requise pour 0,8 fois la puissance nominale	10 Pa
Sécurité incendie	
Poussières à 13 % O <sub>2</sub>	18 mg/Nm <sup>3</sup>
Émissions de CO à 13 % O <sub>2</sub>	0.0744 %
Émissions de CO à 13 % O <sub>2</sub>	930 mg/Nm <sup>3</sup>
Teneur en CO <sub>2</sub>	8.8 %
OGC à 13 % O <sub>2</sub>	35 mg/Nm <sup>3</sup>
NO <sub>x</sub> à 13 % O <sub>2</sub>	87 mg/Nm <sup>3</sup>

Toutes les données sont fournies sans garantie. Les croquis ne sont pas à l'échelle.

22.04.2026 | 3 / 4

ATTIKA FEUER AG | Brunnmatt 16 | CH-6330 Cham | Tel. +41 41 784 80 80 | info@attika.ch | www.attika.ch

200



# Fiche technique

## VISIO 3:1 ST

200



### INSTALLATION

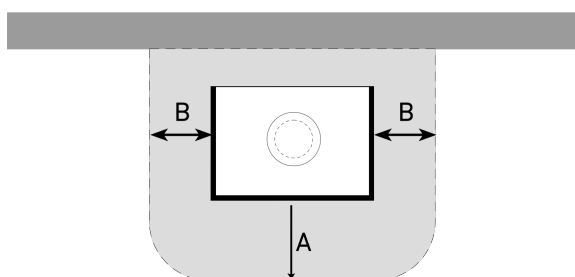
Distance du mobilier par rapport à la vitre frontale	
A : distance du mobilier par rapport à la vitre frontale	700 mm
Distance du mobilier par rapport à la vitre latérale	
B : distance du mobilier par rapport à la vitre latérale	700 mm

### Remarques

Poids maximal supporté par le cadre: 200 kg.

Veillez respecter les réglementations nationales/régionales relatives à la protection du sol.

### Schémas des distances de sécurité



200

