

Technisches Datenblatt

VISIO 3:1 UNIQ

200



OPTIONEN

| | |
|---------------------------------|---|
| Einbau-/Tragrahmen | |
| Schwarz, 6mm | ✓ |
| Edelstahl, 6mm | ✓ |
| Scheibenrahmen | |
| Schwarz | ✓ |
| Edelstahl | ✓ |
| Griffe | |
| Eichenholz dunkel gebeizt | ✓ |
| Edelstahl | ✓ |
| Stahl Schwarz | ✓ |
| AIR-System | |
| für raumluftunabhängige Montage | ✓ |



200



Technisches Datenblatt

VISIO 3:1 UNIQ



PRODUKT INFORMATIONEN

| | |
|------------------------------------|----------|
| Gewicht je nach Modell/Ausstattung | |
| Gewicht je nach Modell/Ausstattung | 285 kg |
| Ø Rauchabgang | |
| Ø Rauchabgang | 200 mm |
| Ø Lufteintritt | |
| Ø Lufteintritt | 150 mm |
| Prüfungen | |
| Energieeffizienzklasse | A |
| Mehrfachbelegu | ✓ |
| Eco Design | ✓ |
| EN NORM | EN 13229 |
| BImSchV | Stufe 2 |
| Flamme Verte | ✓ |
| Classe energetica di appartenenza | 3 Stelle |



Technisches Datenblatt

VISIO 3:1 UNIQ



LEISTUNGEN

| Wärmeleistung | |
|---|--------------------------|
| Nennwärmeleistung | 11.3 kW |
| Holzaufgabemenge | 3.5 ≈ kg/h |
| Wirkungsgrad | ≥75 % |
| Verbrennungsluftbedarf | 37.5 m ³ /h |
| Tripelwerte | |
| Abgasmassenstrom | 12.3 g/s |
| Abgastemperatur | 262 °C |
| Erforderlicher Förderdruck | 12 Pa |
| Erforderlicher Förderdruck bei 0.8-facher Nennwärmeleistung | 10 Pa |
| Brandverhalten | |
| Staub bei 13 % O ₂ | ≤40 mg/Nm ³ |
| CO Emission bei 13 % O ₂ | ≤0.12 % |
| CO Emission bei 13 % O ₂ | ≤1500 mg/Nm ³ |
| CO ₂ Gehalt | 8.1 % |
| OGC bei 13 % O ₂ | ≤120 mg/Nm ³ |
| NO _x bei 13 % O ₂ | ≤200 mg/Nm ³ |

INSTALLATION

| Möbelabstand vom Frontglas | |
|--------------------------------|--------|
| A: Möbelabstand vom Frontglas | 800 mm |
| Möbelabstand vom Seitenglas | |
| B: Möbelabstand vom Seitenglas | 600 mm |

Alle Angaben erfolgen ohne Gewähr. Skizzen sind nicht massstabsgetreu.

20.04.2026 | 3 / 4



Technisches Datenblatt

VISIO 3:1 UNIQ

200



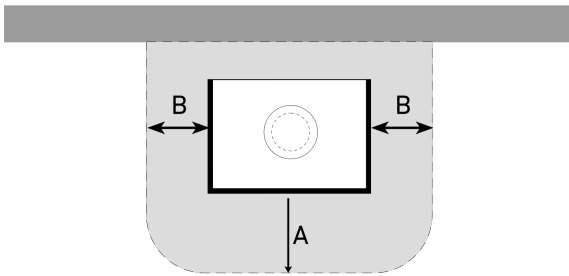
KONVEKTIONSLUFT

| | |
|-----------------------|--------------------------|
| Konvektionsluft oben | min. 700 cm ² |
| Konvektionsluft unten | min. 500 cm ² |

Hinweis

Maximal vom Rahmen getragenes Gewicht: 200 kg.

Installation



200

